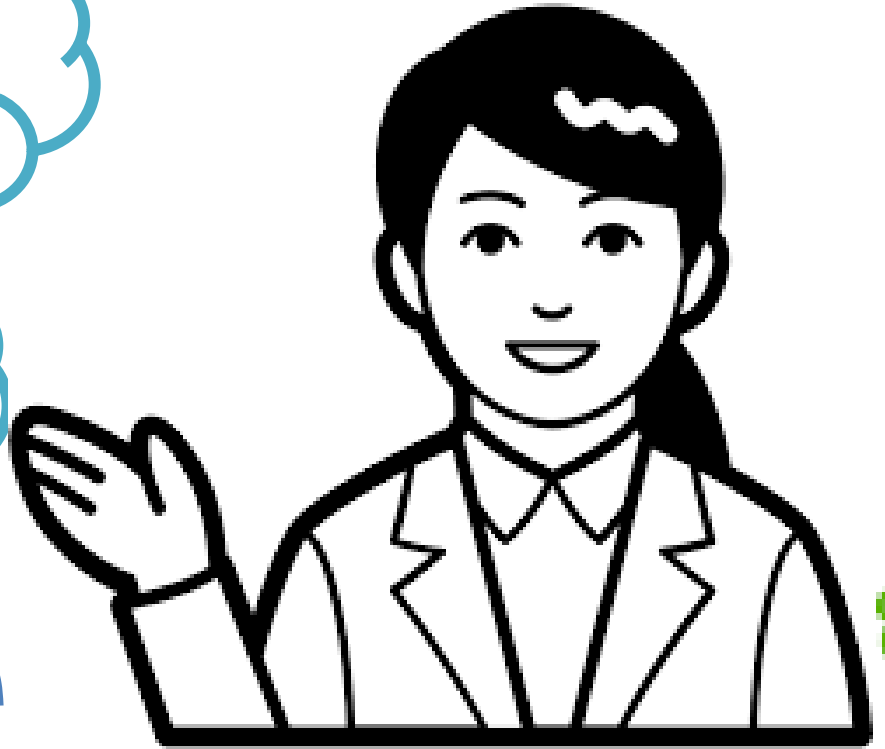


【住之江会館 講座のご案内】

話し方教室

もっと上手く
話したい！

もっと思いを
伝えたい！



是非ご参加ください

優しい先生が、丁寧に指導してくれます！

開 講 日：11/8、29、12/6、20(日)全4回

開 講 時 間：13:00~14:30

講 師：飴田 彩子先生

対 象：どなたでも

受 講 料：3,200円

定 員：20名

申 込 方 法：**お電話・ご来館にてお申し込みください。**

〔 ①ご希望講座名②郵便番号③ご住所
④お名前（ふりがな）⑤電話番号 〕

※定員になり次第、募集を締め切らせていただきます。

お 問 合 せ：住之江会館 ☎6683-2882

〒559-0015 南加賀屋 3-1-20

(ホームページ <http://osaka-suminoekaikan.jp/>)

